

Проект «Университетские субботы»

ГЕОГРАФИЯ ТРАНСПОРТА

Казаков Николай Александрович

зав.кафедрой экономической и социальной географии

28 апреля 2018 г.

География транспорта – отрасль социально-экономической (общественной) географии, изучающая территориальную организацию транспорта

Транспорт – отрасль экономики, осуществляющая перемещение людей и грузов транспортными средствами по выраженным и не выраженным транспортным каналам (путям сообщения, трассам).

Объемы контрольных цифр приема по укрупненным группам специальностей и направлений подготовки для обучения по образовательным программам высшего образования за счет бюджетных ассигнований федерального бюджета, распределяемые при проведении конкурсных отборов в России на федеральном уровне

Учебный год	Форма обучения	Техника и технологии наземного транспорта		Науки о Земле	
		23.03.00	23.05.00	05.03.00	05.05.00
2018 - 2019	очная	4733	5889	1935	-
	очно-заочная	33	95	82	-
	заочная	2408	2486	66	-

ШЕРП



РИКША, КАЛЬКУТТА





Условные знаки:
Темпы убыли поголовья лошадей в ЧР 1932-2006 гг.

■	меньше 80%	(3)
■	80% - 90%	(5)
■	больше 90%	(13)



Условные знаки:

Обеспеченность транспортными животными (лошадьми) населения районов ЧР в 2006 г.

- больше 4 (3)
- 2 - 4 (9)
- 1 - 2 (6)
- меньше 1 (3)

Протяжённость автомобильных дорог общего пользования с твёрдым покрытием в регионах Приволжского федерального округа

Регион	2016	Площадь территории, тыс. кв. км	Густота, на 100 кв. км
Республика Башкортостан	42989,4	143,6	29,94
Республика Марий Эл	4916,4	23,2	21,19
Республика Мордовия	7457,0	26,2	28,46
Республика Татарстан	29122,6	68,0	42,83
Удмуртская Республика	10272,1	42,1	24,40
Чувашская Республика	7493,6	18,3	40,95
Пермский край	21518,5	120,8	17,81
Кировская область	13324,8	76,9	17,33
Нижегородская область	22316,1	124,0	18,00
Оренбургская область	20691,5	43,2	47,90
Пензенская область	12571,4	160,6	7,83
Самарская область	16638,6	53,6	31,04
Саратовская область	17032,7	100,2	17,00
Ульяновская область	8879,1	37,3	23,80

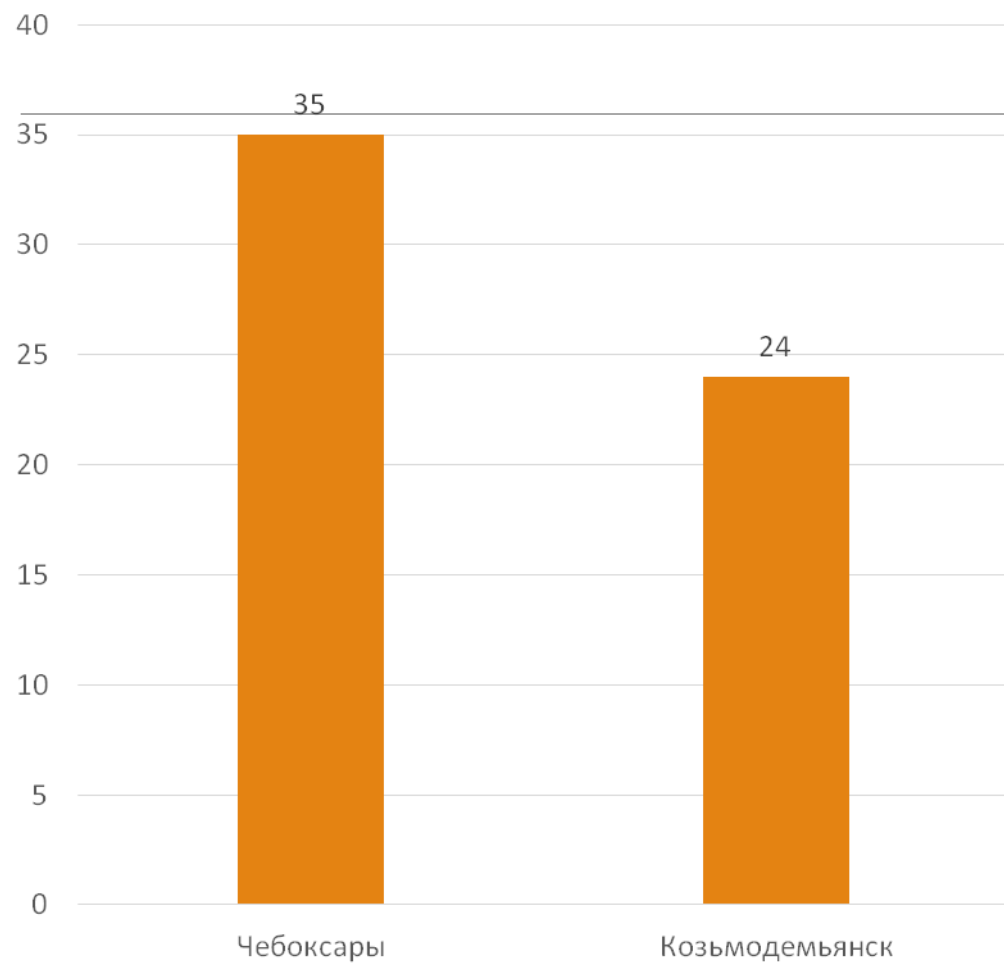
Эксплуатационная длина железнодорожных путей

Страна	Год	Эксплуатационная длина железнодорожных путей, тыс. км	Эксплуатационная длина электрифицированных железнодорожных путей, тыс. км
Россия	2015	86,3	43,7
Китай	2014	111,8	36,9

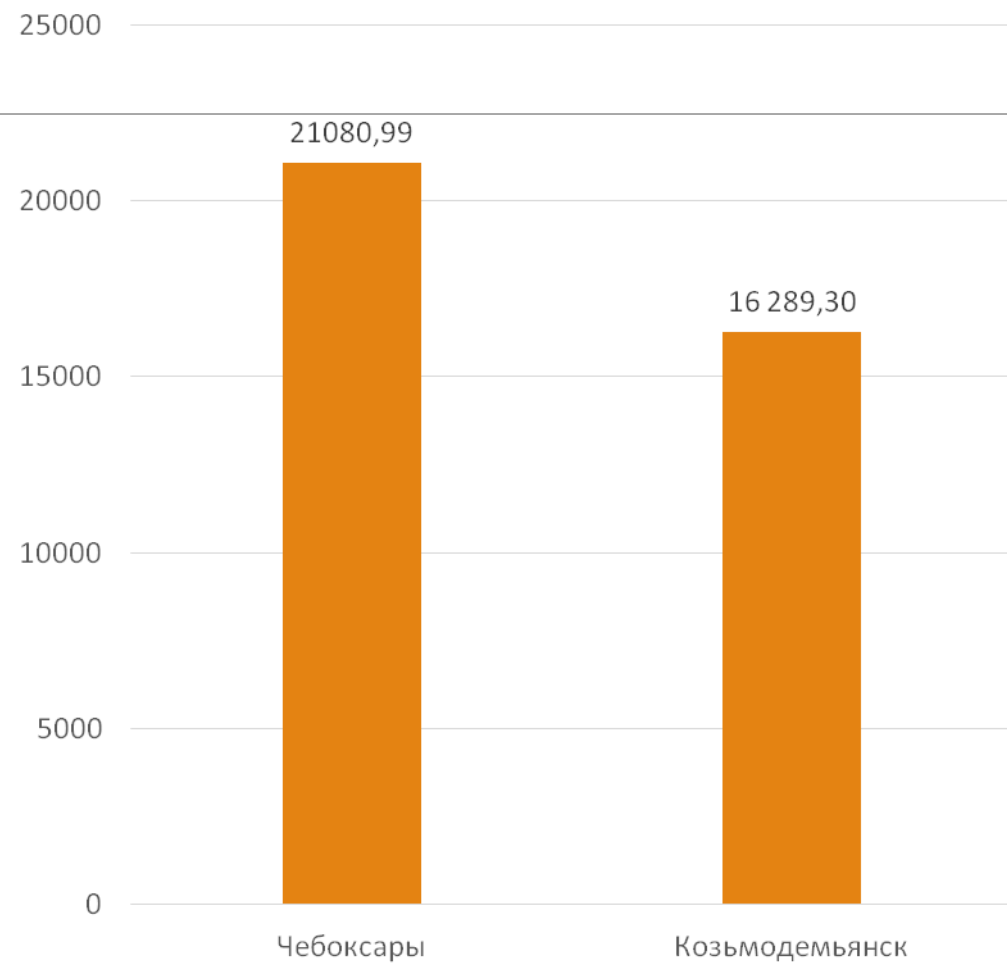
Основные «источники» и маршруты доставки природного горючего газа в Чувашскую Республику

Наименование зоны входа/выхода	Определение границ зоны входа/выхода (набора точек входа/выхода, формирующих зону входа/выхода)	Источники подачи газа, относящиеся к зоне входа/список систем магистральных газопроводов для зон выхода (справочно)
Ямбург	КС Ямбургская на трассе (газопроводы СРТО – Урал, Ямбург –Поволжье, Ямбург - Тула I, Ямбург – Тула II, Прогресс, Ямбург– Елец I, Ямбург – Елец II)	Ямбургское месторождение Харвутинское месторождение Анерьяха Находкинское месторождение Уренгойское месторождение (север) Северо-Уренгойское месторождение Юрхаровское месторождение Песцовое месторождение
Пуровская	КС Пуровская на трассе (газопроводы ренгой – Центр I, Уренгой – Центр II, Уренгой – Ужгород)	Уренгойское месторождение (центр) Восточно-Уренгойское месторождение
Уренгой	КС Ново-Уренгойская (газопроводы Уренгой – Надым I, II, Уренгой – Петровск, Уренгой – Новопсков)	Уренгойское месторождение (юг) Ен-Яхинское месторождение Ново-Уренгойское месторождение Восточно-Уренгойское месторождение Береговое месторождение
Пангоды	участок КС Ново-Уренгойская – КС Пангоды (газопроводы Уренгой – Надым I, II, Уренгой – Петровск, Уренгой – Новопсков), ЦД КС на трассе (Медвежье – Надым I, II)	Юбилейное месторождение Ямсовейское месторождение Медвежье месторождение
Таркосале	участок КС -01 Ягенетская – КС -02 Пурпейская (газопроводы Уренгой – Челябинск I, II)	Западно-Таркосалинское месторождение Восточно-Таркосалинское месторождение Ханчейское месторождение Юмантыльское месторождение
Таежная	участок КС Октябрьская – КС Таежная (газопроводы Уренгой – Центр II)	Красноленинский ГПЗ (Ханты-Мансийский Автономный округ - Югра, город Нягань)
Заполярье	Газопровод Заполярное -Уренгой, от 0 км до врезки 74,6км	Заполярье месторождение Южно-Русское месторождение

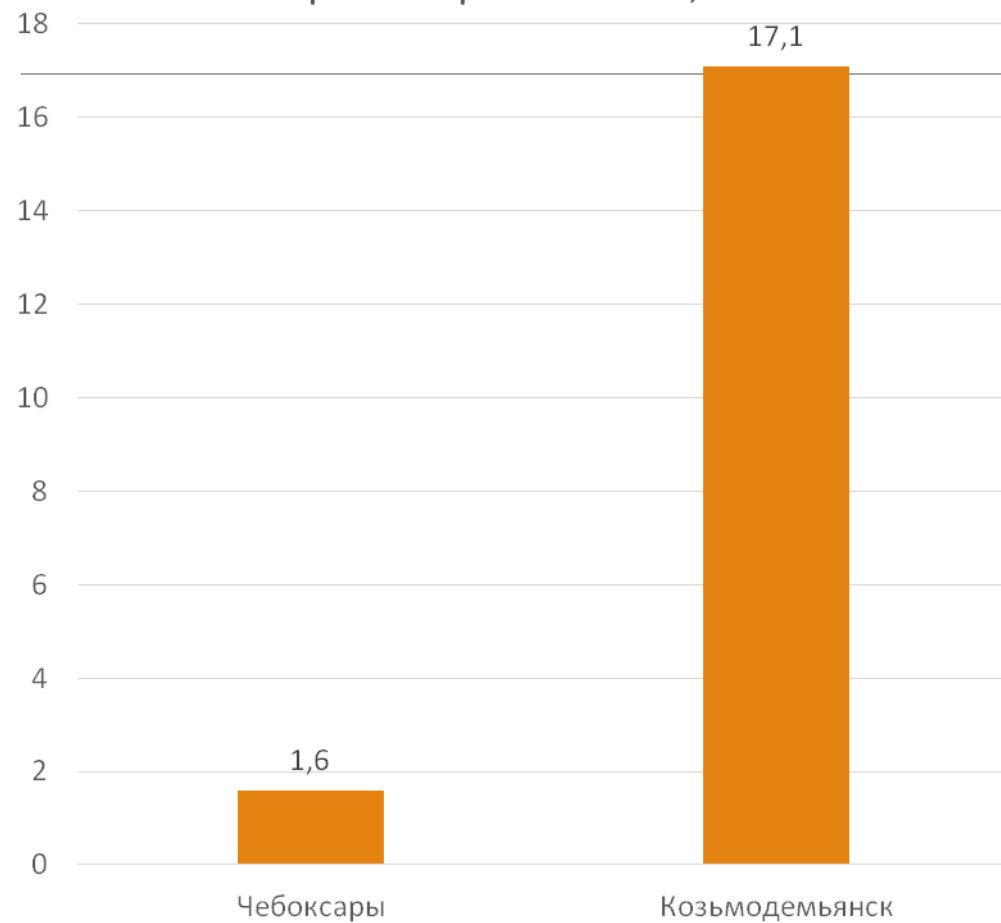
Количество,
приписанных к порту судов



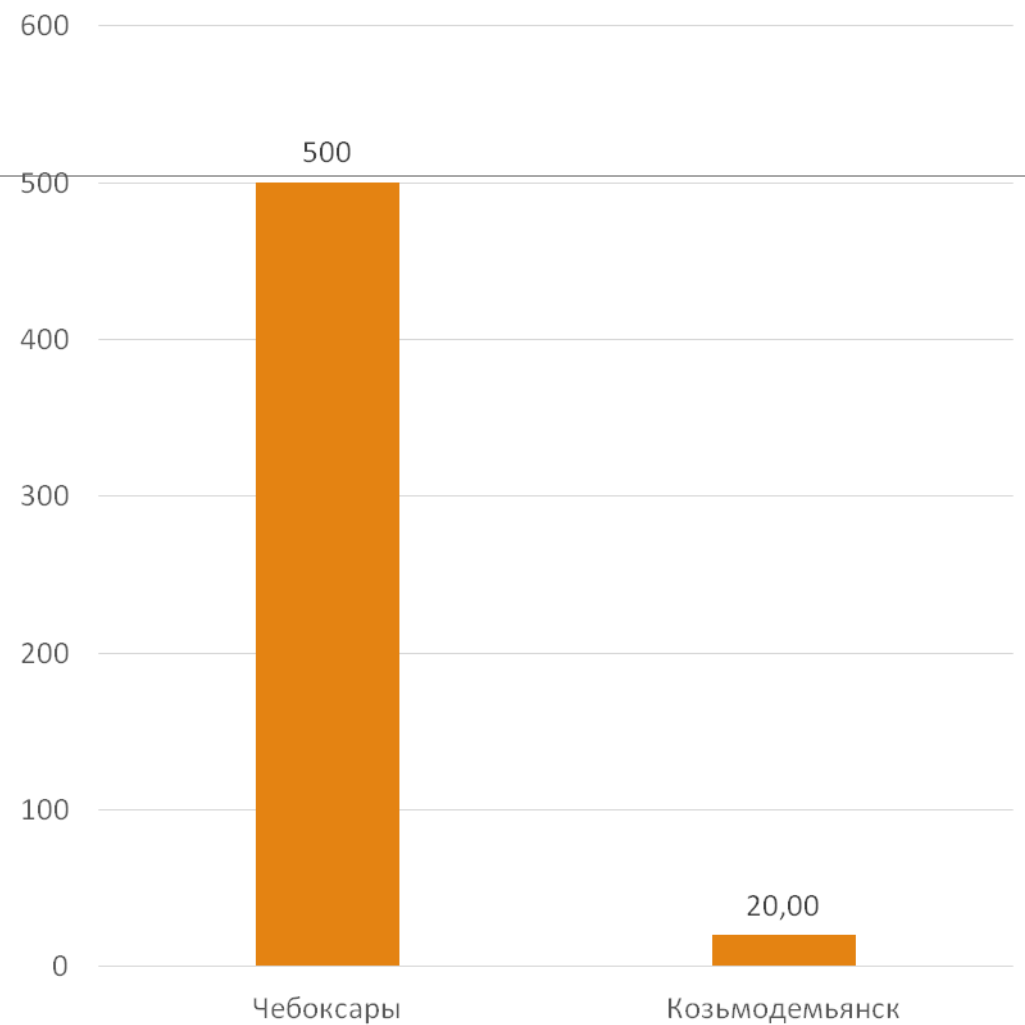
Суммарная валовая вместимость,
рег.т.



Доля, членов команд всех судов в численности занятых в сфере транспорта и связи, %



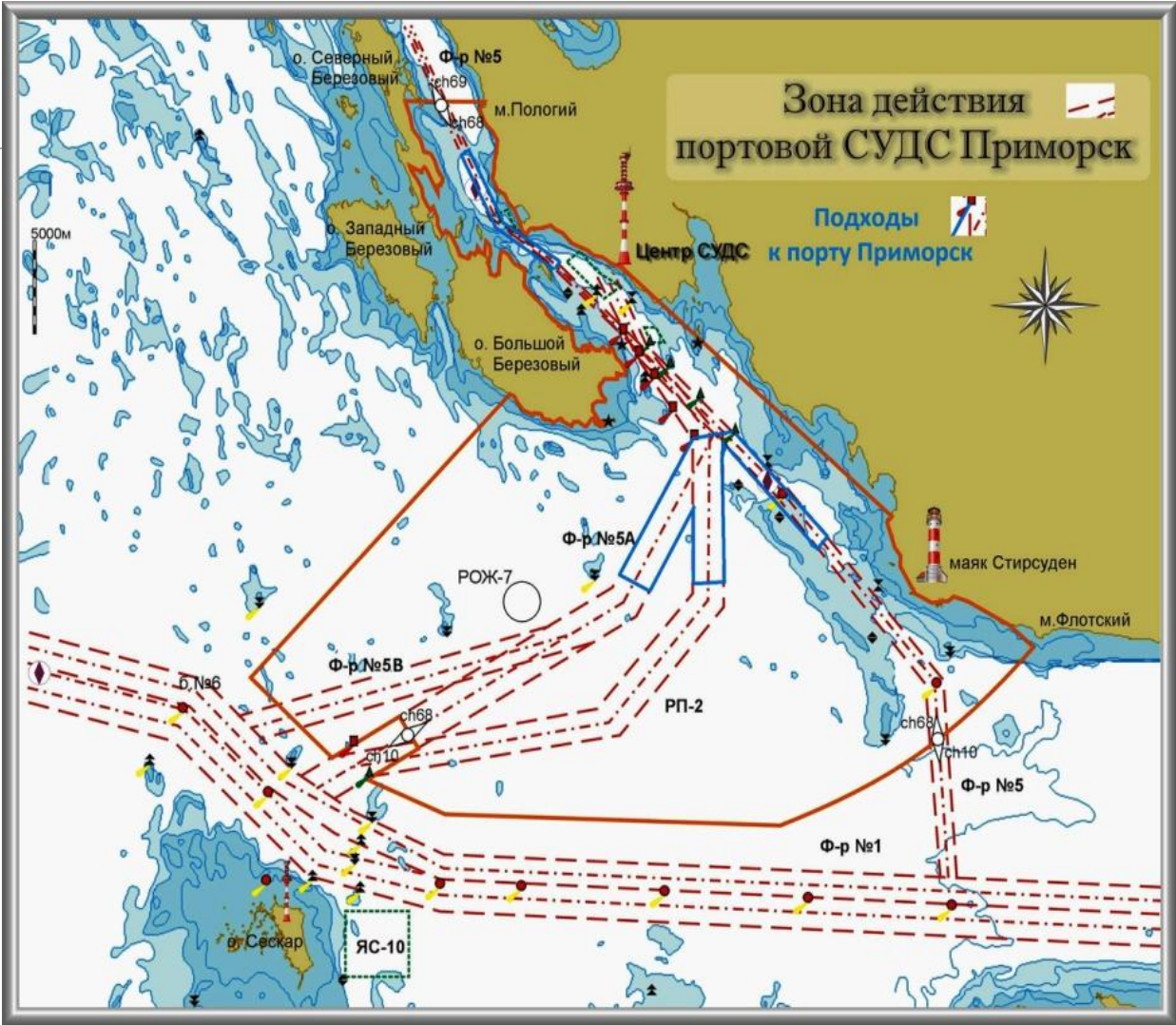
Численность населения, тыс. чел.



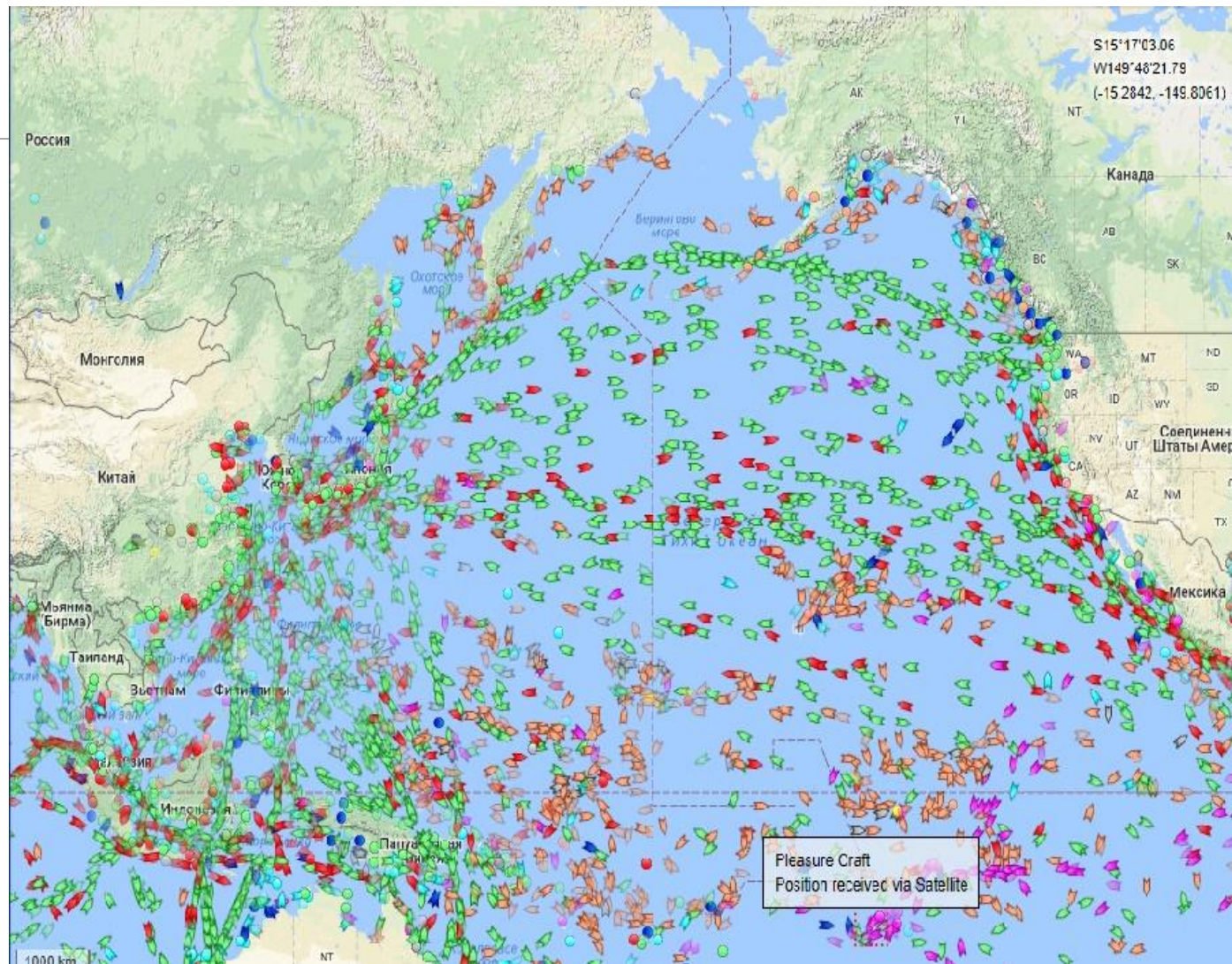
10 крупнейших портов мира по грузообороту

Место в рейтинге	Порт	Страна	Грузооборот, тысяч тонн
2016 год			
1	Шанхай	Китай	647446
2	Сингапур	Сингапур	593297
3	Гуанчжоу	Китай	544374
4	Порт-Хедленд	Австралия	484510
5	Нинбо	Китай	469025
6	Роттердам	Нидерланды	461177
7	Циндао	Китай	443978
8	Тяньцзинь	Китай	428098
9	Пусан	Южная Корея	349708
10	Далянь	Китай	318413

Подходы к морскому порту Приморск



Положение судов в северной и центральной части Тихого океана на 10 часов московского времени 15.04.2018 года



10 крупнейших аэропортов мира по общему количеству отправленных и прибывших пассажиров в 2016 году

Место	Город	Аэропорт	Отправленные и прибывшие пассажиры (тыс.)
1	Атланта (Джордж.)	Хартсфилд-Джексон международный аэропорт	104172
2	Пекин	Кэпитал международный аэропорт	94393
3	Дубай	Дубай международный аэропорт	83654
4	Лос-Анджелес (Калиф.)	Лос-Анджелес международный аэропорт	80922
5	Токио	Ханеда международный аэропорт	79700
6	Чикаго (Иллин.)	О'Хара международный аэропорт	77961
7	Лондон	Аэропорт Хитроу	75715
8	Гонконг	Гонконг международный аэропорт	70306
9	Шанхай	Пудонг международный аэропорт	66002
10	Париж	Аэропорт Шарль де Голль	65933

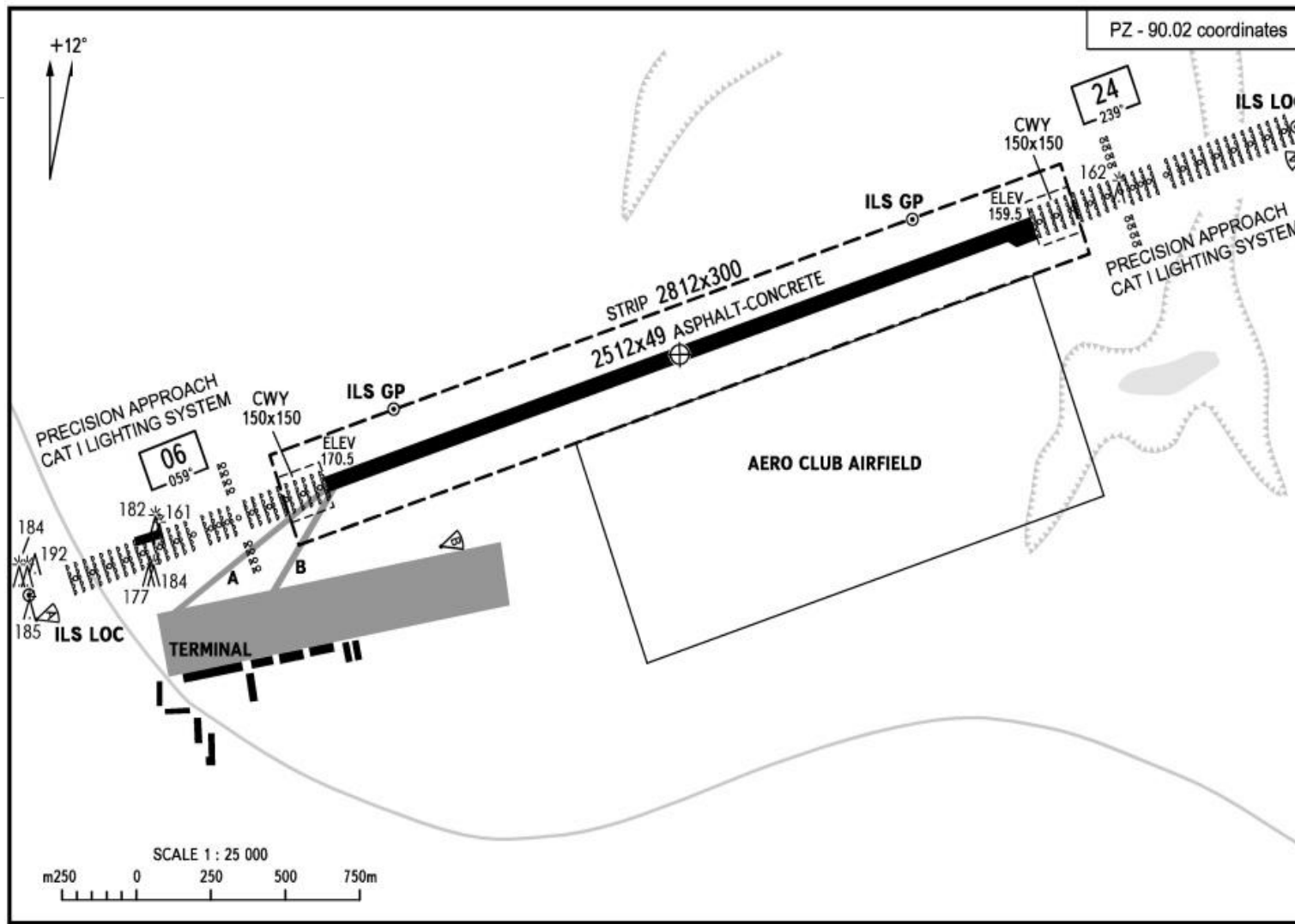
Обслуживание пассажиров и грузовой клиентуры в аэропортах Приволжского федерального округа Российской Федерации в 2016 году

Регион	Город (аэропорт)	Пассажиры (чел.)		Груз – всего (тонн)	Почта - всего (тонн)
		всего	транзит		
Республика Башкортостан	Уфа	2 295 446	22988	3407,02	758,02
Республика Марий Эл	Йошкар-Ола	712	0	0	0
Республика Мордовия	Саранск	31 059	0	27	0
Республика Татарстан	Казань	1 912 961	10262	2278,36	302,51
	Нижнекамск (Бегишево)	376 549	4 448	501	0
	Бугульма	51 586	0	21,93	0
Удмуртская Республика	Ижевск	256 987	78	739,07	440,1
Чувашская Республика	Чебоксары	164 926	233	46,4	0
Пермский край	Пермь (Большое Савино)	1 124 493	7 351	1860,46	782,7
Кировская область	Киров	198 342	228	64,7	0
Нижегородская область	Нижний Новгород (Стригино)	775 679	4 030	987,11	87,31
Оренбургская область	Оренбург (Центральный)	487 032	159	973,69	550,3
	Орск	65 680	6	135,2	0
Пензенская область	Пенза	105 991	0	12,54	0
Самарская область	Самара (Курумоч)	2 083 173	8645	2 747,86	614,74
Саратовская область	Саратов	433 385	0	418,4	410,3
Ульяновская область	Ульяновск (Восточный)	148 208	335	679,63	20,16
	Ульяновск (Баратаевка)	47 761	0	49,71	0

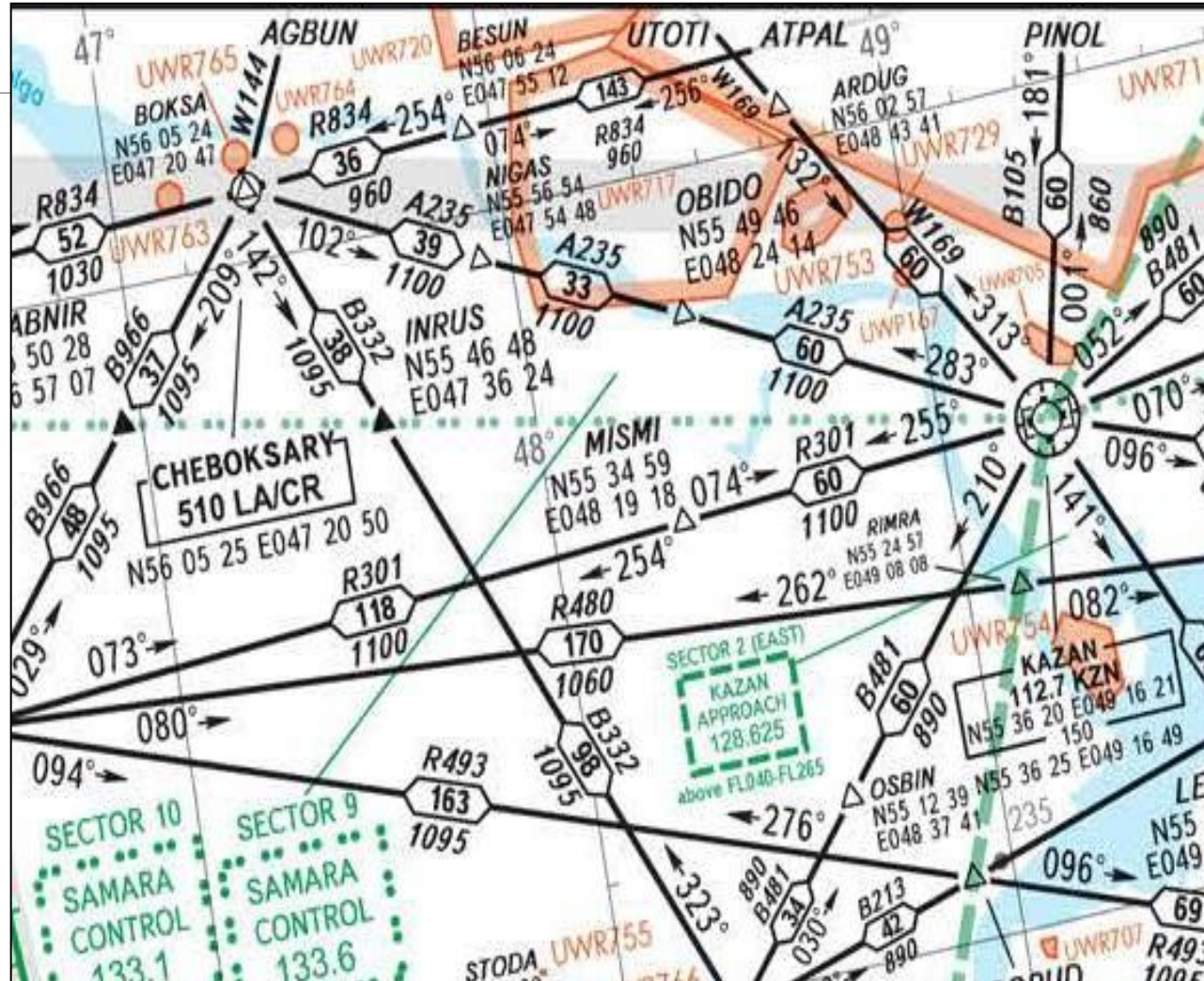
Аэродромы гражданской авиации Приволжского федерального округа Российской Федерации, входящие в государственный реестр на 17 ноября 2017 года

Наименование аэродрома	Класс аэродрома	Размеры ВПП	Размеры ЛП
Ижевск	В	2500x45	2800x300
Киров (Победилово)	В	2703x45	2703x300
Нижний Новгород (Стригино)	Б-1	2806x45	3605x300
Оренбург	В-1	2501x42	2801x300
Пенза	В	2800x45	3100x300
Самара (Курумоч)	Б-1	2554x60 3001x45	2854x300 3301x300
Саранск	В	2801x42	2801x42
Ульяновск (Баратаевка)	А	3828x60	4628x300
Уфа	А-2	2516x49 3761x45	2816x300 4061x300
Чебоксары	В	2512x49	2812x300
Саратов	В	2222x42	2552x300
Ульяновск (Восточный)	А-1	5000x105	5300x300
Орск	В	2900x42	3200x300
Пермь (Большое Савино)	Б	3204x49	3504x300
Солдатская Ташла(Ульян. Обл.)	Е	1000x35, 960x60 грунтовая, 860x60 грунтовая	1300x79 нет данных, нет данных
Казань	А	3750x45	4050x300
Нижнекамск (Бегишево)	В	2502x42	2802x300
Бугульма	Г	2000x40	2425x300
Йошкар-Ола	В	2401x45	2701x300
Бугульма (Саратовский)	Б	2200x45 2400x75 грунтовая	2500x45 2700x75

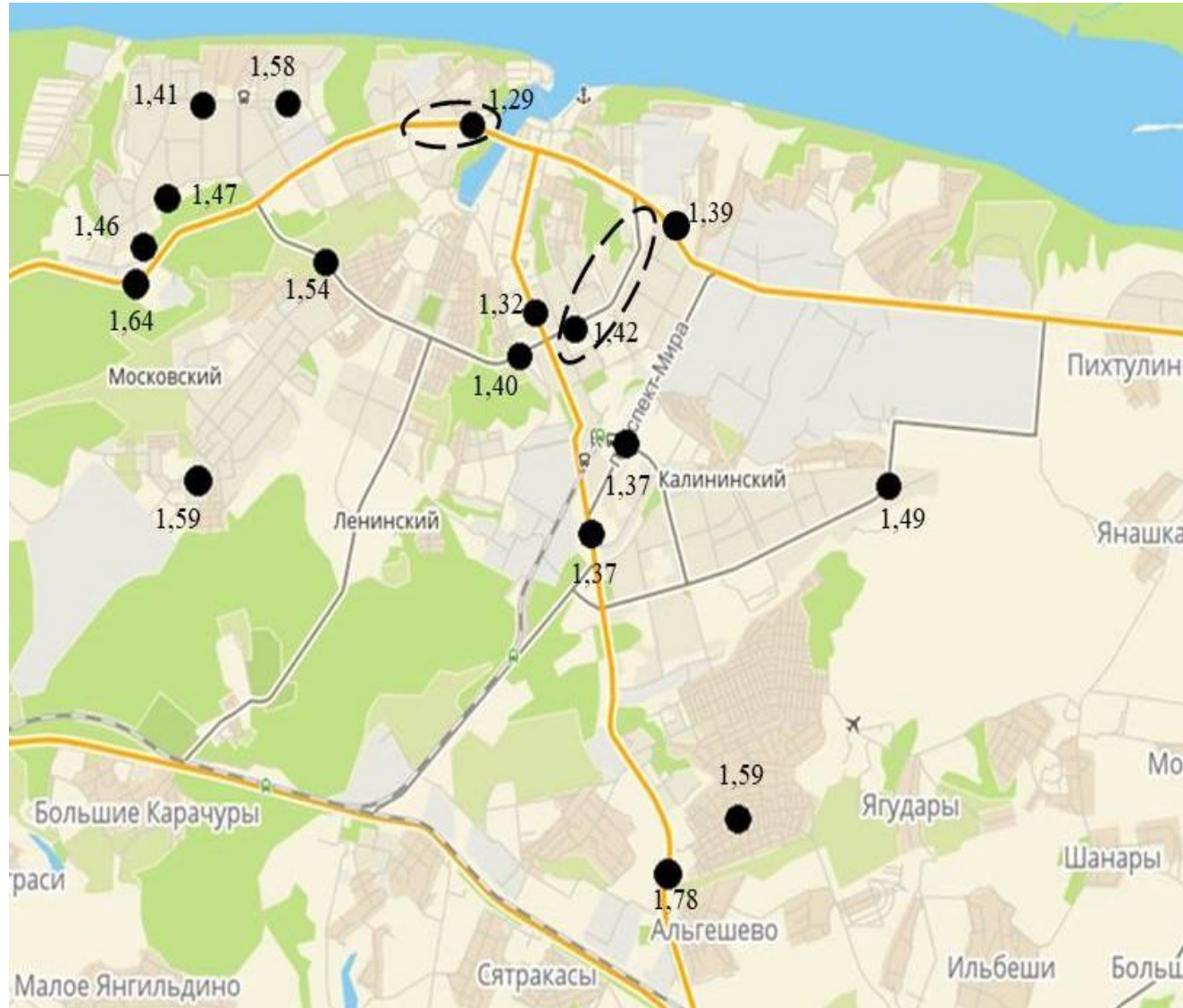
Фрагмент карты международного федерального аэропорта (аэродрома) Чебоксары / Синьялы ICAO (2018 г)



Фрагмент маршрутной карты, воздушные трассы в воздушном пространстве между городами Чебоксары и Казань (2018 г.)



Территориальные различия в значениях коэффициента пересадочности в городе Чебоксары



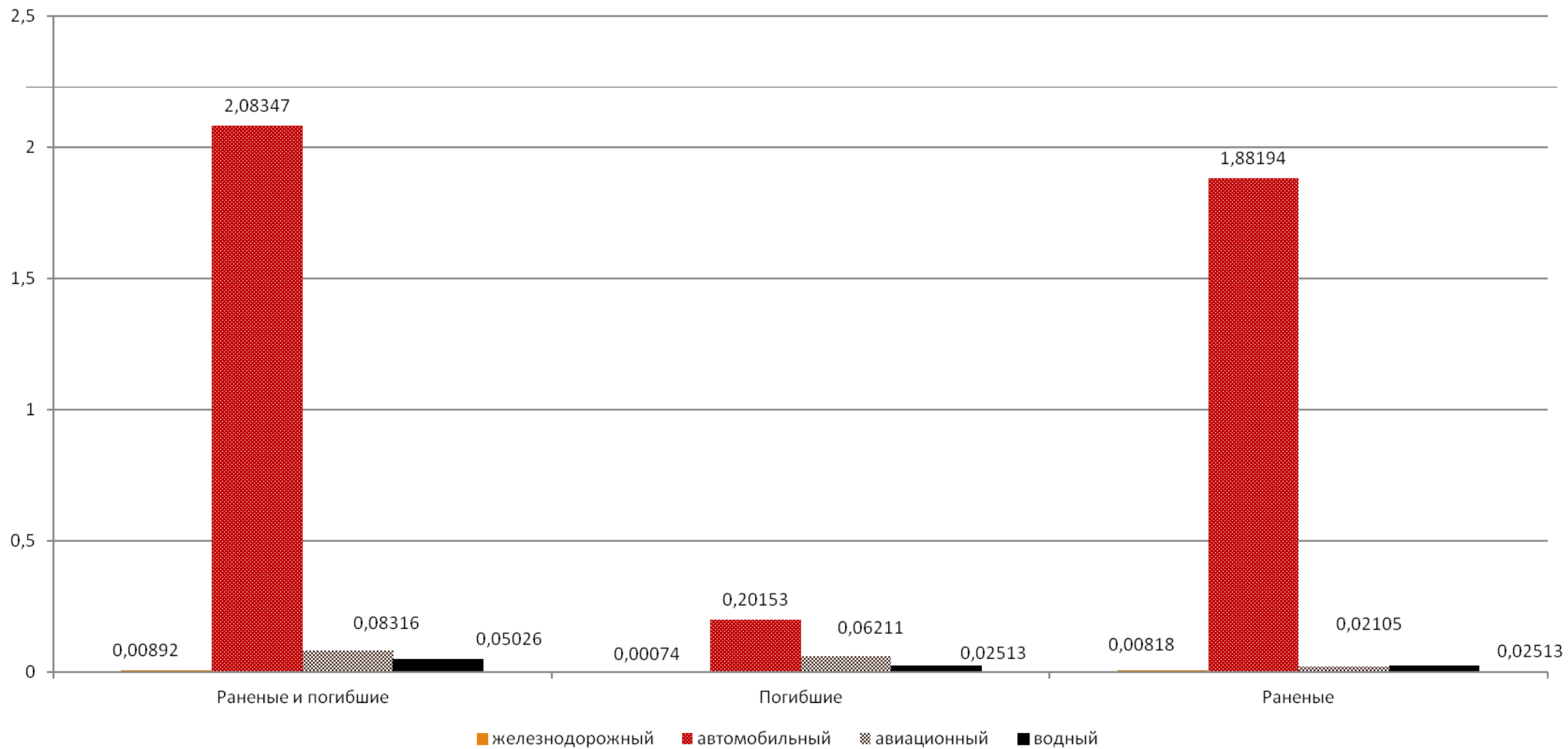
ОЦЕНКА ЗНАЧЕНИЙ КОЭФФИЦИЕНТА ПЕРЕСАДОЧНОСТИ

НЕУДОВЛЕТВОРИТЕЛЬНЫЕ ЗНАЧЕНИЯ КОЭФФИЦИЕНТА ПЕРЕСАДОЧНОСТИ

Значения показателя	Уровень качества			
	Образцовый	Хороший	Удовлетворительный	Неудовлетворительный
Коэффициент пересадочности	1,2 – 1,3	1,4 – 1,5	1,6 – 1,7	1,8

Людность города, тыс. чел.	более 1000	501 – 1000	251 – 500	менее 251
Коэффициент пересадочности	$\geq 1,54$	$\geq 1,43$	$\geq 1,353$	$\geq 1,265$

Количество раненых и/или погибших в транспортных происшествиях, приходящихся на 100000 перевезённых пассажиров в Российской Федерации



Число погибших и/или раненых на каждые 100 транспортных происшествий в Российской Федерации

